

**AllTec**

**SISTEMAS**

[www.alltecsistemas.com.br](http://www.alltecsistemas.com.br)



**PAINÉIS ELÉTRICOS PARA TRANSFORMADORES E REATORES  
CUBÍCULOS COMUM DE TRANSFERÊNCIA  
RETROFIT**



# QUALIDADE E INOVAÇÃO

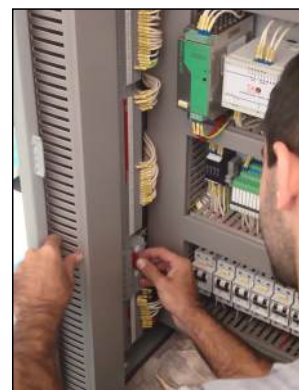


Há mais de 15 anos no mercado, a Alltec Sistemas atua no ramo de automação industrial, controle, projetos elétricos e montagem de painéis. Nosso foco é no cliente, atendendo suas expectativas em soluções criativas e objetivas, custos e prazos.

Atendendo um amplo mercado de energia, fornecemos painéis de acionamento, supervisão e proteção de transformadores de 138 a 500kV, reatores de média e alta potência, cubículos de transferência de carga, retrofit de painéis e chaves seccionadoras, e outros.

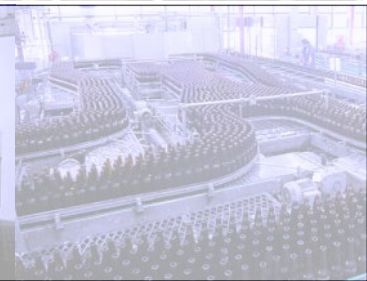
Parceira e integradora Siemens e desenvolvedora Elipse, a Alltec orgulha-se em entregar soluções de automação em todas as áreas da indústria e energia: proteção, controle de processo e acionamentos.

SIEMENS



**«NÃO HÁ RESULTADO SEM ORGANIZAÇÃO, BOA VONTADE E COMPETÊNCIA. FORNECER SOLUÇÕES INDUSTRIAIS COMPLETAS EXIGE CONHECIMENTO TOTAL DO PROCESSO, DAS TÉCNICAS DE PRODUÇÃO E DO MERCADO. ESSE É NOSSO FORTE.»**

Ricardo A. Coracini  
Diretor executivo





# PAINÉIS ELÉTRICOS - TRANSFORMADORES



SUPERVISÃO E COMANDO

Para a Alltec, montagem de painéis é sinônimo de qualidade. Há mais de 10 anos parceira e principal fornecedora de painéis e cubículos para Siemens Transformadores, nosso *know-how* em montagem de painéis é vasto, principalmente em painéis especiais.

Fornecemos painéis para transformadores, reatores e cubículos comum para grandes concessionárias nacionais e estrangeiras. Dentre as nacionais, temos vasta experiência em projetos no padrão:

- chesf, celesc, cteep;
- eletronorte, eletronuclear;
- itaipu, furnas;
- cpfl, eletropaulo;
- cemig e outras.



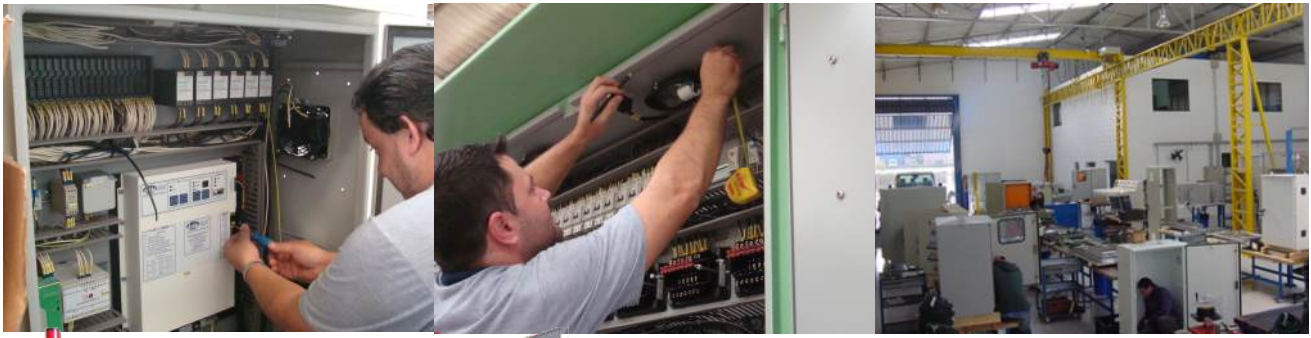
PAINÉIS DE TRANSFERÊNCIA



PROJETOS ESPECIAIS



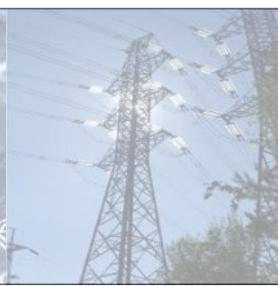
# PAINÉIS ELÉTRICOS - TRANSFORMADORES



Com rigorosa metodologia de trabalho, projetamos e fabricamos painéis para transformadores de 138 a 500kV.

Destacam-se o fornecimento de painéis de controle de ventilação forçada e equipamentos auxiliares de transformadores e reatores de média e alta potência, além do projeto e montagem de cubículos de transferência.

Também realizamos projetos elétricos e retrofits de painéis.





# CUBÍCULOS COMUM

Seguindo normas nacionais e padrões de projeto e montagem chesf, celesc, furnas, cteep e outras, projetamos e fabricamos cubículos comum utilizados para transferência de comando do transformador/reator reserva para a fase em manutenção.



Nas opções com conexão de tomadas múltiplas ou chaves seletoras, os cubículos são destinados ao uso externo, IP55, com pintura especial líquida com 3 camadas de proteção.





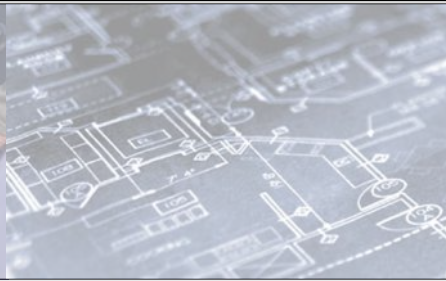
Com a eficaz gestão de qualidade implantada, temos índices praticamente nulos de reclamações e defeitos. Os equipamentos e pessoas envolvidas exigem alta responsabilidade de projetos, execução e montagem.

Anualmente, auditorias dos clientes/parceiros são feitas, e novos compromissos com a qualidade são firmados.



Dada a importância dos equipamentos envolvidos nas subestações, implementamos constantemente melhorias na montagem dos painéis, como:

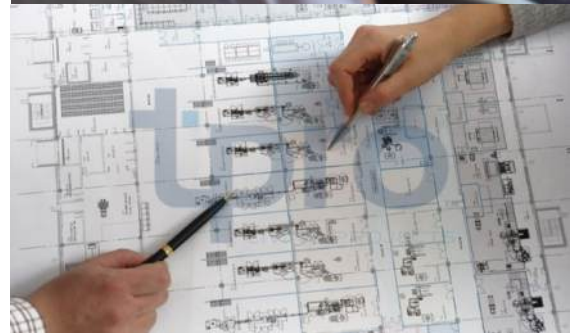
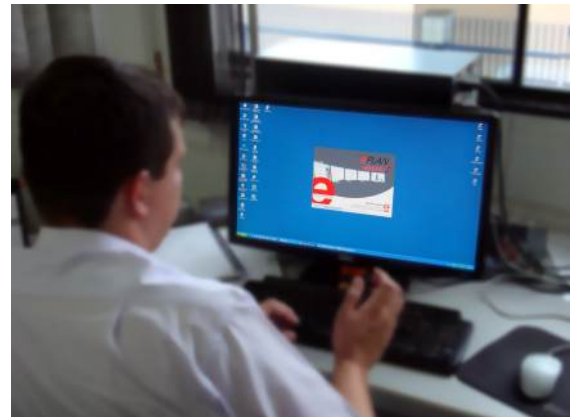
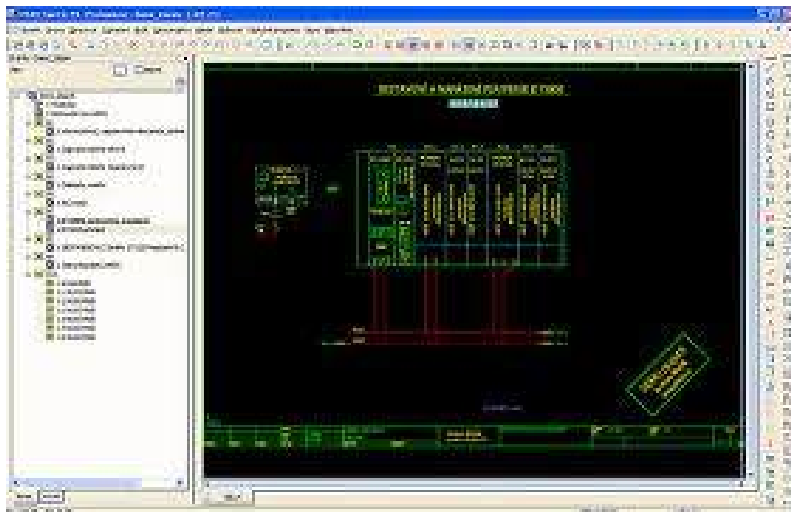
- **sistema anti-vibração** - maior proteção dos componentes no transporte e maior vida útil na operação em transformadores e reatores;
- **sistema hidráulico de travamento de porta** - maior proteção da porta do painel em campo, em situações de ventos fortes e mau uso;
- **proteção térmica especial** - sistema de mantas térmicas para alta proteção dos componentes internos em ambientes com grandes amplitudes térmicas (climas desérticos/árticos)





# PROJETOS ELÉTRICOS

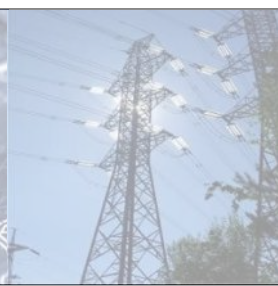
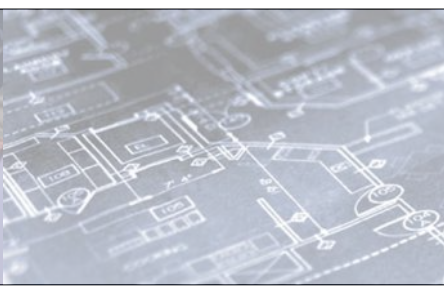
Dispondo de um competente setor de engenharia e uso de softwares consagrados, tais como EPLAN eletric P8® e AutoCad®, assumimos totalmente a frente dos mais desafiadores projetos elétricos, em diversos ramos da indústria e energia



Dentre os mais variados projetos, destacamos o desenvolvimento juntamente com a siemens, da **maior** unidade de ensaio do mundo. A alltec foi responsável pelo projeto elétrico e automação.

A unidade móvel é capaz de testar transformadores monofásicos e trifásicos de até 600 MVA e tensão de até 800 kV para ensaios de acordo com normas iec, abnt, nema e outras:

- Perdas em vazio
- Curva de saturação
- Harmônicos
- Excitação em vazio
- Perdas em carga
- Tensão de impedância
- Descargas parciais

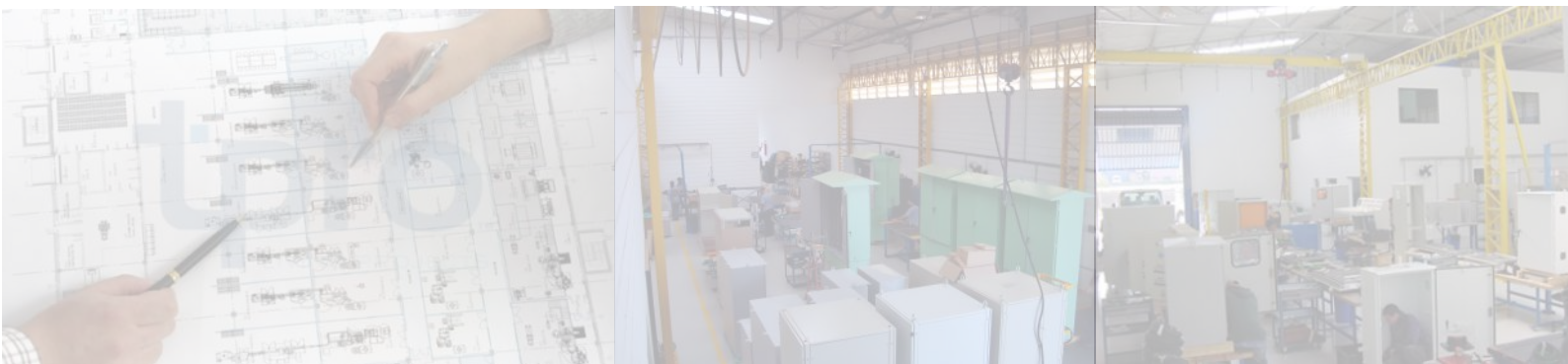




+55 11 **4815-4551**

[alltec@alltecsistemas.com.br](mailto:alltec@alltecsistemas.com.br)

AV. DR. WADY BADRA, 246  
DISTRITO INDUSTRIAL  
13212-790 JUNDIAÍ-SP



[www.alltecsistemas.com.br](http://www.alltecsistemas.com.br)

